

# ASKUBAL®



QUALITÄT UND DYNAMIK IN PERFEKTION

PERFECT QUALITY AND DYNAMIC



Jetzt auch  
in inch-Abmessungen  
erhältlich!

Now available in  
inch-dimensions!

# MOTORSPORT



ASKUBAL

**Impressum:**

Dieser Katalog wurde mit großer Sorgfalt erstellt und alle Angaben auf ihre Richtigkeit hin geprüft. Alle vorangegangenen Ausgaben sind hiermit ungültig. Für etwaige fehlerhafte oder unvollständige Angaben kann jedoch keine Haftung übernommen werden.

Produktabbildungen dienen nur zur Veranschaulichung und sind nicht zur Gestaltung der Lagerung zu verwenden.

Lagerungen nur nach technischen Angaben, Maßtabellen und Maßzeichnungen der aktuellen Ausgabe konstruieren.

Durch die ständige Weiterentwicklung der Produkte sind Änderungen im Produktprogramm und der Produktausführung vorbehalten!

Für Lieferungen und sonstige Leistungen im kaufmännischen Geschäftsverkehr gelten die Verkaufs- und Lieferungsbedingungen, die in der jeweils gültigen Preisliste und auf den Auftragsbestätigungen aufgeführt sind.

Herausgeber:

ASK Kugellagerfabrik  
Artur Seyfert GmbH  
Weilimdorfer Straße 32-36  
70825 Korntal-Münchingen

Tel. (0711) 8 3008 - 0  
Fax (0711) 8 3008 - 500  
eMail: ask@askubal.de  
Homepage: www.askubal.de

Juni 2012, 5. Ausgabe  
Alle Rechte vorbehalten. Nachdruck auch auszugsweise, ohne unsere Genehmigung, nicht gestattet.

**Imprint:**

This catalog has been created with adequate care and all data has been checked. All preceding issues are hereby invalid. Liability for possible fault or incomplete data can not be taken over.

Product images are only for illustration needs and not for figuration or bearings.

For to configure applications use only technical data, measure tables and measure drawings of current issue.

Our product program is subject to change without notice, due to the permanent further development and research of our products.

Our sales conditions of a time valid price list and confirmation of order are valid for all deliveries and any other benefit of the trading commerce.

Editor:

ASK Kugellagerfabrik  
Artur Seyfert GmbH  
Weilimdorfer Straße 32-36  
70825 Korntal-Münchingen

Tel. (0711) 8 3008 - 0  
Fax (0711) 8 3008 - 500  
eMail: ask@askubal.de  
Homepage: www.askubal.de

June 2012, 5. Edition  
All rights reserved. Reprint, as well in extracts are not permitted without our approval.

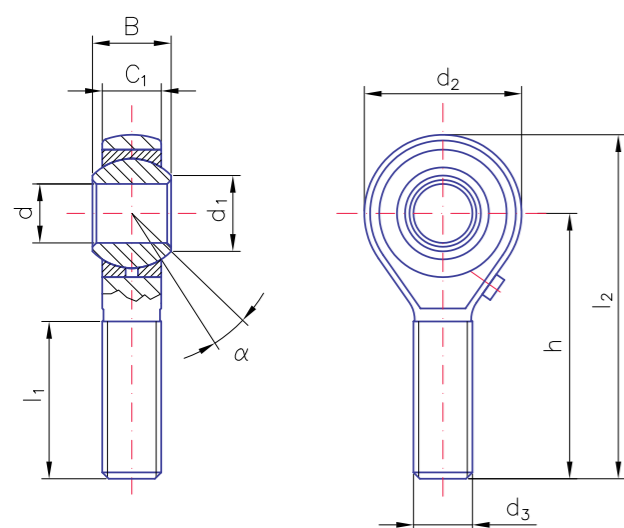


# Serie 400 | 401 | 402

Maßreihe K | Gleitpaarung: Stahl auf Stahl | wartungspflichtig | Außengewinde | hohe Belastungen  
 Dimension series K | Mating materials: steel on steel | Maintenance required | Male thread | High loads

- Innenring:** Wälzlagerstahl, gehärtet, geschliffen und poliert, Gleitoberfläche hartverchromt
- Außenring:** Gelenklageraußenring aus Edelstahl, spanlos um den Ring geformt, die Schmierstoffverteilung erfolgt über die Schmiernut im Außenring
- Gehäuse:** Vergütungsstahl, geschmiedet, verzinkt und chromatisiert, das Gelenklager wird in das Gehäuse gepresst und beidseitig verstemmt
- Schmiernippel:** DIN 3405 Form D, weitere Schmiernippel auf Anfrage
- Lagerluft:** reduzierte Lagerluft
- Sonderausführungen:** auf Anfrage möglich

- Inner ring:** antifriction bearing steel, hardened, ground and polished, sliding face hard chromium plated
- Outer Ring:** outer ring of spherical bearing made of stainless steel, swaged around the inner ring lubricant is distributed via the lubricating groove in the outer ring
- Housing:** tempering steel, forged, galvanized and chromatised, the spherical bearing is pressed into the housing and caulked at both sides
- Lubricating nipple:** DIN 3405, shape D, further lubricating nipple shapes on request
- Bearing clearance:** reduced bearing clearance
- Special Version:** on request e.g.



Standardgewinde / Standard thread		d	d <sub>3</sub>	B	C <sub>1</sub>	d <sub>1</sub> ≈	d <sub>2</sub> max	h	l <sub>1</sub> min	l <sub>2</sub>	Tragzahlen Load ratings stat C <sub>0</sub> Standard	Kippwinkel Tilt angle α	Gewicht Weight
Rechtsgewinde	Linksgewinde												
Right-hand thread	Left-hand thread	mm	mm	mm	mm	mm	mm	mm	mm	mm	kN	°	kg
KA 8-400	KAL 8-400	<b>8</b>	M8	12	9,0	10,3	25	42	25	54,5	10	13	0,032
KA 10-400	KAL 10-400	<b>10</b>	M10	14	10,5	12,9	29	48	28	62,5	17	13	0,054
KA 12-400	KAL 12-400	<b>12</b>	M12	16	12,0	15,4	33	54	32	70,5	22	13	0,085
KA 14-400	KAL 14-400	<b>14</b>	M14	19	13,5	16,8	37	60	36	78,5	31	15	0,125
KA 16-400	KAL 16-400	<b>16</b>	M16	21	15,0	19,3	43	66	37	87,5	43	15	0,185
KA 18-400	KAL 18-400	<b>18</b>	M18x1,5	23	16,5	21,8	47	72	41	95,5	49	15	0,260

Feingewinde / Fine thread		d	d <sub>3</sub>	B	C <sub>1</sub>	d <sub>1</sub> ≈	d <sub>2</sub> max	h	l <sub>1</sub> min	l <sub>2</sub>	Tragzahlen Load ratings stat C <sub>0</sub> Standard	Kippwinkel Tilt angle α	Gewicht Weight
Rechtsgewinde	Linksgewinde												
Right-hand thread	Left-hand thread	mm	mm	mm	mm	mm	mm	mm	mm	mm	kN	°	kg
KA 8-401	KAL 8-401	<b>8</b>	M8x1	12	9,0	10,3	25	42	25	54,5	10	13	0,032
KA 10-401	KAL 10-401	<b>10</b>	M10x1	14	10,5	12,9	29	48	28	62,5	17	13	0,054
KA 12-401	KAL 12-401	<b>12</b>	M12x1,5	16	12,0	15,4	33	54	32	70,5	22	13	0,085
KA 14-401	KAL 14-401	<b>14</b>	M14x1,5	19	13,5	16,8	37	60	36	78,5	31	15	0,125
KA 16-401	KAL 16-401	<b>16</b>	M16x1,5	21	15,0	19,3	43	66	37	87,5	43	15	0,185

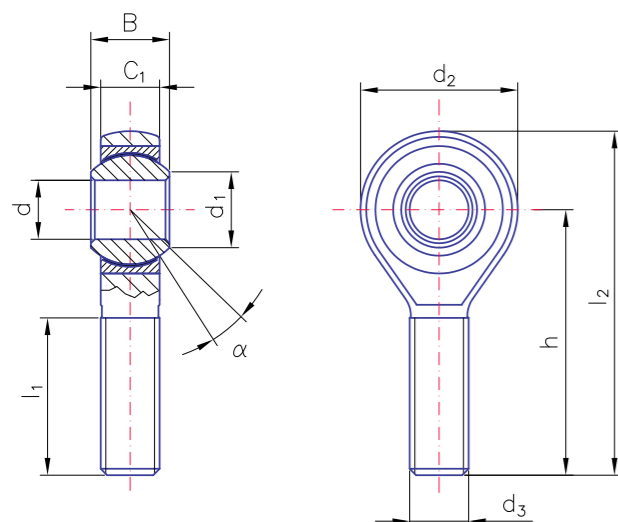
Feingewinde mit 2 mm reduzierter Anschlussbohrung		Fine thread with 2 mm reduced connecting bore											
Bezeichnung / Designation		d	d <sub>3</sub>	B	C <sub>1</sub>	d <sub>1</sub> ≈	d <sub>2</sub> max	h	l <sub>1</sub> min	l <sub>2</sub>	Tragzahlen Load ratings stat C <sub>0</sub> Standard	Kippwinkel Tilt angle α	Gewicht Weight
Rechtsgewinde	Linksgewinde												
Right-hand thread	Left-hand thread	mm	mm	mm	mm	mm	mm	mm	mm	mm	kN	°	kg
KA 10-402	KAL 10-402	<b>8</b>	M10x1	14	10,5	12,9	29	48	28	62,5	17	13	0,054
KA 12-402	KAL 12-402	<b>10</b>	M12x1,5	16	12,0	15,4	33	54	32	70,5	22	13	0,085
KA 14-402	KAL 14-402	<b>12</b>	M14x1,5	19	13,5	16,8	37	60	36	78,5	31	15	0,125
KA 16-402	KAL 16-402	<b>14</b>	M16x1,5	21	15,0	19,3	43	66	37	87,5	43	15	0,185
KA 18-402	KAL 18-402	<b>16</b>	M18x1,5	23	16,5	21,8	47	72	41	95,5	49	15	0,260

# Serie 450 | 451 | 452

Maßreihe K I Gleitpaarung: Stahl auf PTFE | wartungsfrei | Außengewinde | höchste Belastungen | erhöhter Korrosionsschutz  
 Dimension series K I Mating materials: steel on PTFE | Maintenance free | Male thread | Highest loads | Increased corrosion protection

- Innenring:** Wälzlagerstahl, gehärtet, geschliffen und poliert, Gleitoberfläche hartverchromt
- Außenring:** Edelstahl, ausgekleidet mit einer Gleitfolie bestehend aus PTFE mit Metallgewebe
- Gehäuse:** hochfester Stahl, geschmiedet, gleitgeschliffen und galvanisch beschichtet
- Lagerluft:** reduzierte Lagerluft
- Sonderausführungen:** auf Anfrage möglich z.B.: Sonderbeschichtung

- Inner ring:** antifriction bearing steel, hardened, ground and polished, sliding face hard chromium plated
- Outer Ring:** stainless steel, lined with an antifriction film consisting of PTFE with metal fabric
- Housing:** high strength steel, forged, vibratory finished and electroplated
- Bearing clearance:** reduced bearing clearance
- Special Version:** on request e.g.: special coating



Standardgewinde / Standard thread		d	d <sub>3</sub>	B	C <sub>1</sub>	d <sub>1</sub> ≈	d <sub>2</sub> max	h	l <sub>1</sub> min	l <sub>2</sub>	Tragzahlen Load ratings stat C <sub>0</sub> Standard	Kippwinkel Tilt angle α	Gewicht Weight
Rechtsgewinde	Linksgewinde												
Right-hand thread	Left-hand thread	mm	mm	mm	mm	mm	mm	mm	mm	mm	kN	°	kg
KA 8-450	KAL 8-450	<b>8</b>	M8	12	9,0	10,3	25	42	25	54,5	17	13	0,032
KA 10-450	KAL 10-450	<b>10</b>	M10	14	10,5	12,9	29	48	28	62,5	25	13	0,054
KA 12-450	KAL 12-450	<b>12</b>	M12	16	12,0	15,4	33	54	32	70,5	33	13	0,085
KA 14-450	KAL 14-450	<b>14</b>	M14	19	13,5	16,8	37	60	36	78,5	44	15	0,125
KA 16-450	KAL 16-450	<b>16</b>	M16	21	15,0	19,3	43	66	37	87,5	57	15	0,185
KA 18-450	KAL 18-450	<b>18</b>	M18x1,5	23	16,5	21,8	47	72	41	95,5	77	15	0,260
KA 20-450	KAL 20-450	<b>20</b>	M20x1,5	25	18,0	24,3	51	78	45	103,5	78	15	0,340

Feingewinde / Fine thread		d	d <sub>3</sub>	B	C <sub>1</sub>	d <sub>1</sub> ≈	d <sub>2</sub> max	h	l <sub>1</sub> min	l <sub>2</sub>	Tragzahlen Load ratings stat C <sub>0</sub> Standard	Kippwinkel Tilt angle α	Gewicht Weight
Rechtsgewinde	Linksgewinde												
Right-hand thread	Left-hand thread	mm	mm	mm	mm	mm	mm	mm	mm	mm	kN	°	kg
KA 8-451	KAL 8-451	<b>8</b>	M8x1	12	9,0	10,3	25	42	25	54,5	17	13	0,032
KA 10-451	KAL 10-451	<b>10</b>	M10x1	14	10,5	12,9	29	48	28	62,5	25	13	0,054
KA 10-451/1	KAL 10-451/1	<b>10</b>	M10x1,25	14	10,5	12,9	29	48	28	62,5	25	13	0,054
KA 12-451	KAL 12-451	<b>12</b>	M12x1,5	16	12,0	15,4	33	54	32	70,5	33	13	0,085
KA 12-451/1	KAL 12-451/1	<b>12</b>	M12x1,25	16	12,0	15,4	33	54	32	70,5	33	13	0,085
KA 14-451	KAL 14-451	<b>14</b>	M14x1,5	19	13,5	16,8	37	60	36	78,5	44	15	0,125
KA 16-451	KAL 16-451	<b>16</b>	M16x1,5	21	15,0	19,3	43	66	37	87,5	57	15	0,185

Feingewinde mit 2 mm reduzierter Anschlussbohrung / Fine thread with 2 mm reduced connecting bore		d	d <sub>3</sub>	B	C <sub>1</sub>	d <sub>1</sub> ≈	d <sub>2</sub> max	h	l <sub>1</sub> min	l <sub>2</sub>	Tragzahlen Load ratings stat C <sub>0</sub> Standard	Kippwinkel Tilt angle α	Gewicht Weight
Rechtsgewinde	Linksgewinde												
Right-hand thread	Left-hand thread	mm	mm	mm	mm	mm	mm	mm	mm	mm	kN	°	kg
KA 10-452	KAL 10-452	<b>8</b>	M10x1	14	10,5	12,9	29	48	28	62,5	25	13	0,054
KA 12-452	KAL 12-452	<b>10</b>	M12x1,5	16	12,0	15,4	33	54	32	70,5	33	13	0,085
KA 14-452	KAL 14-452	<b>12</b>	M14x1,5	19	13,5	16,8	37	60	36	78,5	44	15	0,125
KA 16-452	KAL 16-452	<b>14</b>	M16x1,5	21	15,0	19,3	43	66	37	87,5	57	15	0,185
KA 18-452	KAL 18-452	<b>16</b>	M18x1,5	23	16,5	21,8	47	72	41	95,5	77	15	0,260

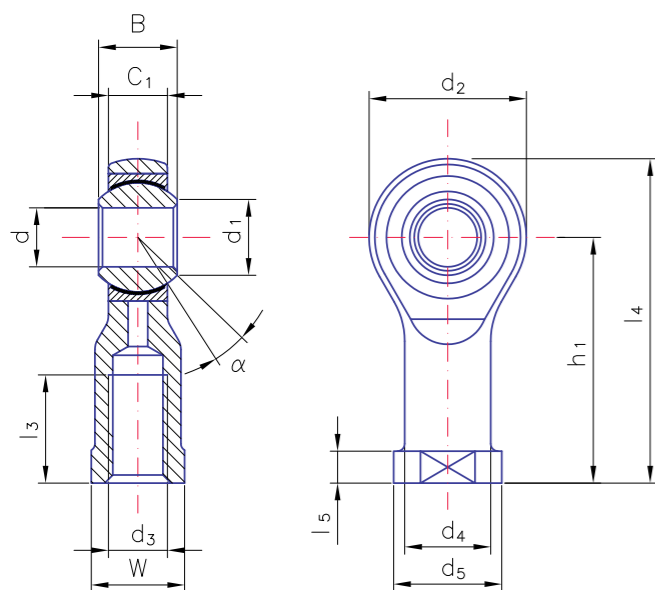


# Serie 440 | 441 | 442

Maßreihe K | Gleitpaarung: Stahl auf PTFE | wartungsfrei | Innengewinde | höchste Belastungen | erhöhter Korrosionsschutz  
 Dimension series K | Mating materials: steel on PTFE | Maintenance free | Female thread | Highest loads | Increased corrosion protection

- Innenring:** Wälzlagerstahl, gehärtet, geschliffen und poliert, Gleitoberfläche hartverchromt
- Außenring:** Edelstahl, ausgekleidet mit einer Gleitfolie bestehend aus PTFE mit Metallgewebe
- Gehäuse:** hochfester Stahl, geschmiedet, gleitgeschliffen und galvanisch beschichtet
- Lagerluft:** reduzierte Lagerluft
- Sonderausführungen:** auf Anfrage möglich z.B.: Sonderbeschichtung

- Inner ring:** antifriction bearing steel, hardened, ground and polished, sliding face hard chromium plated
- Outer Ring:** stainless steel, lined with an antifriction film consisting of PTFE with metal fabric
- Housing:** high strength steel, forged, vibratory finished and electroplated
- Bearing clearance:** reduced bearing clearance
- Special Version:** on request e.g.: special coating



Standardgewinde / Standard thread		d	d <sub>3</sub>	B	C <sub>1</sub>	d <sub>1</sub> ≈	d <sub>2</sub> max	d <sub>4</sub> ≈	d <sub>5</sub>	h <sub>1</sub>	l <sub>3</sub> min	l <sub>4</sub> ≈	W	Tragzahlen Load ratings stat C <sub>0</sub> Standard	Kippwinkel Tilt angle α	Gewicht Weight
Rechtsgewinde	Linksgewinde															
Right-hand thread	Left-hand thread	mm	mm	mm	mm	mm	mm	mm	mm	mm	mm	mm	mm	kN	°	kg
KI 8-440	KIL 8-440	<b>8</b>	M8	12	9,0	10,3	25	12,5	16	36	12	48,5	14	21	13	0,043
KI 10-440	KIL 10-440	<b>10</b>	M10	14	10,5	12,9	29	15,0	19	43	15	57,5	17	27	13	0,072
KI 12-440	KIL 12-440	<b>12</b>	M12	16	12,0	15,4	33	17,5	22	50	18	66,5	19	35	13	0,107
KI 14-440	KIL 14-440	<b>14</b>	M14	19	13,5	16,8	37	20,0	25	57	21	75,5	22	46	15	0,160
KI 16-440	KIL 16-440	<b>16</b>	M16	21	15,0	19,3	43	22,0	27	64	24	85,5	22	57	15	0,210
KI 18-440	KIL 18-440	<b>18</b>	M18x1,5	23	16,5	21,8	47	25,0	31	71	27	94,5	27	77	15	0,295
KI 20-440	KIL 20-440	<b>20</b>	M20x1,5	25	18,0	24,3	51	27,5	34	77	30	102,5	30	78	15	0,380

Feingewinde / Fine thread		d	d <sub>3</sub>	B	C <sub>1</sub>	d <sub>1</sub> ≈	d <sub>2</sub> max	d <sub>4</sub> ≈	d <sub>5</sub>	h <sub>1</sub>	l <sub>3</sub> min	l <sub>4</sub> ≈	W	Tragzahlen Load ratings stat C <sub>0</sub> Standard	Kippwinkel Tilt angle α	Gewicht Weight
Rechtsgewinde	Linksgewinde															
Right-hand thread	Left-hand thread	mm	mm	mm	mm	mm	mm	mm	mm	mm	mm	mm	mm	kN	°	kg
KI 8-441	KIL 8-441	<b>8</b>	M8x1	12	9,0	10,3	25	12,5	16	36	12	48,5	14	21	13	0,043
KI 10-441	KIL 10-441	<b>10</b>	M10x1	14	10,5	12,9	29	15,0	19	43	15	57,5	17	27	13	0,072
KI 10-441/1	KIL 10-441/1	<b>10</b>	M10x1,25	14	10,5	12,9	29	15,0	19	43	15	57,5	17	27	13	0,072
KI 12-441	KIL 12-441	<b>12</b>	M12x1,5	16	12,0	15,4	33	17,5	22	50	19	66,5	19	35	13	0,107
KI 12-441/1	KIL 12-441/1	<b>12</b>	M12x1,25	16	12,0	15,4	33	17,5	22	50	18	66,5	19	35	13	0,107
KI 14-441	KIL 14-441	<b>14</b>	M14x1,5	19	13,5	16,8	37	20,0	25	57	21	75,5	22	46	15	0,160
KI 16-441	KIL 16-441	<b>16</b>	M16x1,5	21	15,0	19,3	43	22,0	27	64	24	85,5	22	57	15	0,210

Feingewinde mit 2 mm reduzierter Anschlussbohrung / Fine thread with 2 mm reduced connecting bore		d	d <sub>3</sub>	B	C <sub>1</sub>	d <sub>1</sub> ≈	d <sub>2</sub> max	d <sub>4</sub> ≈	d <sub>5</sub>	h <sub>1</sub>	l <sub>3</sub> min	l <sub>4</sub> ≈	W	Tragzahlen Load ratings stat C <sub>0</sub> Standard	Kippwinkel Tilt angle α	Gewicht Weight
Rechtsgewinde	Linksgewinde															
Right-hand thread	Left-hand thread	mm	mm	mm	mm	mm	mm	mm	mm	mm	mm	mm	mm	kN	°	kg
KI 10-442	KIL 10-442	<b>8</b>	M10x1	14	10,5	12,9	29	15,0	19	43	15	57,5	17	27	13	0,072
KI 12-442	KIL 12-442	<b>10</b>	M12x1,5	16	12,0	15,4	33	17,5	22	50	18	66,5	19	35	13	0,107
KI 14-442	KIL 14-442	<b>12</b>	M14x1,5	19	13,5	16,8	37	20,0	25	57	21	75,5	22	46	15	0,160
KI 16-442	KIL 16-442	<b>14</b>	M16x1,5	21	15,0	19,3	43	22,0	27	64	24	85,5	22	57	15	0,210
KI 18-442	KIL 18-442	<b>16</b>	M18x1,5	23	16,5	21,8	47	25,0	31	71	27	94,5	27	77	15	0,295



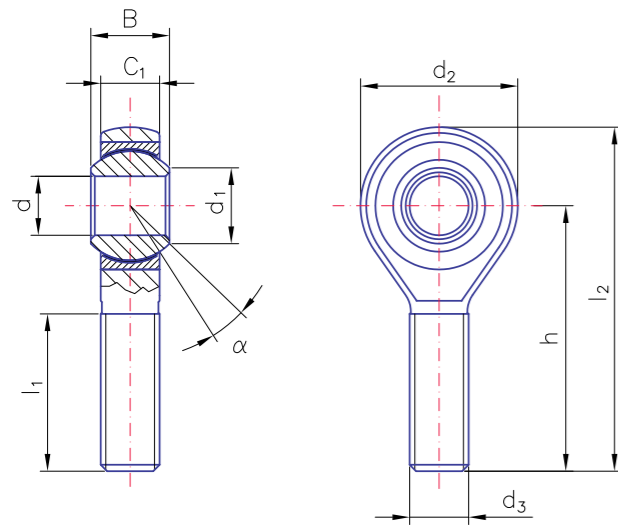
# Serie 525 >inch<

Maßreihe K | Gleitpaarung: Stahl auf PTFE | wartungsfrei | Außengewinde | höchste Belastungen | erhöhter Korrosionsschutz  
 Dimension series K | Mating materials: steel on PTFE | Maintenance free | Male thread | Highest loads | Increased corrosion protection

Jetzt auch  
in inch-Abmessungen  
erhältlich!  
Now available in  
inch-dimensions!

- Innenring:** Wälzlagerstahl, gehärtet, geschliffen und poliert, Gleitoberfläche hartverchromt
- Außenring:** Edelstahl, ausgekleidet mit einer Gleitfolie bestehend aus PTFE mit Metallgewebe
- Gehäuse:** hochfester Stahl, geschmiedet, gleitgeschliffen und galvanisch beschichtet
- Lagerluft:** reduzierte Lagerluft
- Sonderausführungen:** auf Anfrage möglich

- Inner ring:** antifriction bearing steel, hardened, ground and polished, sliding face hard chromium plated
- Outer Ring:** stainless steel, lined with an antifriction film consisting of PTFE with metal fabric
- Housing:** high strength steel, forged, vibratory finished and electroplated
- Bearing clearance:** reduced bearing clearance
- Special Version:** on request



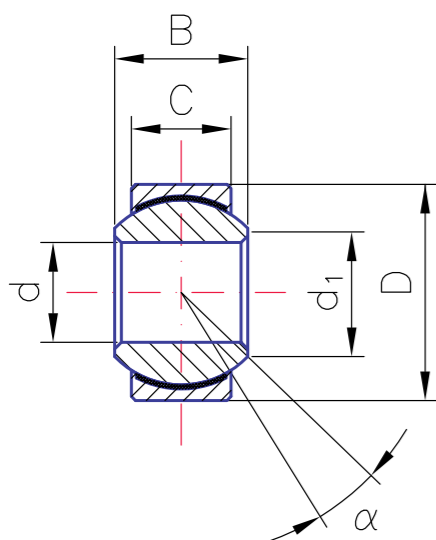
Standardgewinde / Standard thread		d	d <sub>3</sub> UNF 3-A	B	C <sub>1</sub>	d <sub>1</sub> ≈	d <sub>2</sub> max	h	l <sub>1</sub> min	l <sub>2</sub>	Tragzahlen Load ratings stat C <sub>0</sub> Standard	Kippwinkel Tilt angle α	Gewicht Weight
Rechtsgewinde	Linksgewinde												
Right-hand thread	Left-hand thread	inch	inch	inch	inch	inch	inch	inch	inch	inch	kN	°	kg
KA 8-525	KAL 8-525	<b>.3125</b>	5/16 - 24	.437	.355	0.400	0.984	1.851	1.181	2.343	17	13	0.032
KA 10-525	KAL 10-525	<b>.3750</b>	3/8 - 24	.500	.414	0.470	1.142	1.889	1.102	2.461	25	13	0.054
KA 12-525	KAL 12-525	<b>.4375</b>	7/16 - 20	.562	.473	0.545	1.299	2.126	1.259	2.776	33	13	0.085
KA 14-525	KAL 14-525	<b>.5000</b>	1/2 - 20	.625	.532	0.625	1.457	2.362	1.417	3.091	44	13	0.125
KA 16-525	KAL 16-525	<b>.6250</b>	5/8 - 18	.750	.591	0.750	1.693	2.598	1.457	3.445	57	15	0.185
KA 18-525	KAL 18-525	<b>.7500</b>	3/4 - 16	.875	.650	0.895	1.850	2.795	1.614	3.701	77	15	0.260

# Serie 410 | 415

Maßreihe K | Gleitpaarung: Stahl auf PTFE | wartungsfrei | höchste Belastungen  
 Dimension series K | Mating materials: steel on PTFE | Maintenance free | Highest loads

- Innenring:** Wälzlagerstahl, gehärtet, geschliffen und poliert, Gleitoberfläche hartverchromt
- Außenring:** Edelstahl, ausgekleidet mit einer Gleitfolie bestehend aus PTFE mit Metallgewebe
- Lagerluft:** reduzierte Lagerluft
- Sonderausführungen:** auf Anfrage möglich

- Inner ring:** antifriction bearing steel, hardened, ground and polished, sliding face hard chromium plated
- Outer Ring:** stainless steel, lined with an antifriction film consisting of PTFE with metal fabric
- Bearing clearance:** reduced bearing clearance
- Special Version:** on request



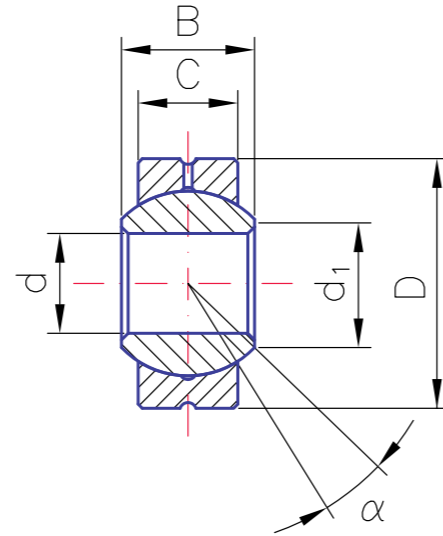
Standardgewinde / Standard thread								
Bezeichnung / Designation	d	d <sub>1</sub>	B	C	D	Tragzahlen Load ratings stat C <sub>0</sub> Standard	Kippwinkel Tilt angle α	Gewicht Weight
	mm	mm	mm	mm	mm	kN	°	kg
G 8-410	<b>8</b>	10,3	12	9,0	19	30	13	0,016
G 10-410	<b>10</b>	12,9	14	10,5	22	42	13	0,031
G 12-410	<b>12</b>	15,4	16	12,0	26	56	13	0,065
G 14-410	<b>14</b>	16,8	19	13,5	28	72	15	0,090
G 16-410	<b>16</b>	19,3	21	15,0	32	90	15	0,100
G 18-410	<b>18</b>	21,8	23	16,5	35	110	15	0,125
G 20-410	<b>20</b>	24,3	25	18,0	40	132	15	0,180

reduzierte Anschlussbohrung / reduced connecting bore								
Bezeichnung / Designation	d	d <sub>1</sub>	B	C	D	Tragzahlen Load ratings stat C <sub>0</sub> Standard	Kippwinkel Tilt angle α	Gewicht Weight
	mm	mm	mm	mm	mm	kN	°	kg
G 10-415	<b>8</b>	12,9	14	10,5	22	42	13	0,031
G 12-415	<b>10</b>	15,4	16	12,0	26	56	13	0,065
G 14-415	<b>12</b>	16,8	19	13,5	28	72	15	0,090
G 16-415	<b>14</b>	19,3	21	15,0	32	90	15	0,100
G 18-415	<b>16</b>	21,8	23	16,5	35	110	15	0,125

# Serie 326

Maßreihe K I Gleitpaarung: Stahl auf Stahl I wartungspflichtig I höchste Belastungen  
Dimension series K I Mating materials: steel on steel I Maintenance required I Highest loads

- Innenring:** Wälzlagerstahl, gehärtet, geschliffen und poliert, Gleitoberfläche hartverchromt
- Außenring:** Gelenklageraußenring aus Vergütungsstahl, brüniert, spanlos um den Ring geformt, Außendurchmesser geschliffen
- Schmierung:** Die Schmierstoffverteilung erfolgt über die Schmiernut im Außenring
- Lagerluft:** reduzierte Lagerluft
- Sonderausführungen:** a. A. möglich z.B.: Niro-Material
- Inner ring:** antifriction bearing steel, hardened, ground and polished, sliding face hard chromium plated
- Outer Ring:** outer ring of spherical bearing made of tempering steel, bronzed, swaged around the inner ring, outside diameter ground
- Lubrication:** the lubricant enters the lubrication groove through a cross hole in the outer ring
- Bearing clearance:** reduced bearing clearance
- Special Version:** on request e.g.: istainless steel

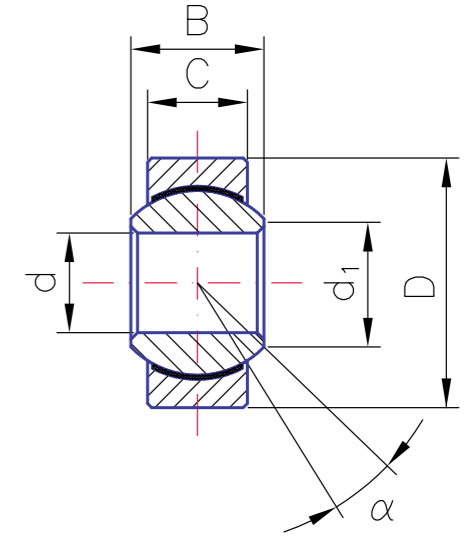


Bezeichnung / Designation	d	d <sub>1</sub> ≈	B	C	D	Tragzahlen Load ratings stat C <sub>0</sub> Standard	Kippwinkel Tilt angle α	Gewicht Weight
	mm	mm	mm	mm	mm	kN	°	kg
S 8-326	<b>8</b>	10,3	12	9	22	54	13	0,024
S 10-326	<b>10</b>	12,9	14	10,5	26	76	13	0,040
S 12-326	<b>12</b>	15,4	16	12	30	101	13	0,080
S 14-326	<b>14</b>	16,8	19	13,5	34	130	15	0,100
S 16-326	<b>16</b>	19,3	21	15	38	163	15	0,130
S 18-326	<b>18</b>	21,8	23	16,5	42	200	15	0,170
S 20-326	<b>20</b>	24,3	25	18	46	239	15	0,230

# Serie 359

Maßreihe K I Gleitpaarung: Stahl auf PTFE I wartungsfrei I höchste Belastungen  
Dimension series K I Mating materials: steel on PTFE I Maintenance free I Highest loads

- Innenring:** Wälzlagerstahl, gehärtet, geschliffen und poliert, Gleitoberfläche hartverchromt
- Außenring:** Gelenklageraußenring aus Vergütungsstahl, brüniert, ausgekleidet mit einer Gleitfolie bestehend aus PTFE mit Metallgewebe
- Lagerluft:** reduzierte Lagerluft
- Sonderausführungen:** a. A. möglich
- Inner ring:** antifriction bearing steel, hardened, ground and polished, sliding face hard chromium plated
- Outer Ring:** outer ring of spherical bearing made of tempering steel, bronzed, lined with an antifriction film consisting of PTFE with metal fabric
- Bearing clearance:** reduced bearing clearance
- Special Version:** on request



Bezeichnung / Designation	d	d <sub>1</sub> ≈	B	C	D	Tragzahlen Load ratings stat C <sub>0</sub> Standard	Kippwinkel Tilt angle α	Gewicht Weight
	mm	mm	mm	mm	mm	kN	°	kg
S 8-359	<b>8</b>	10,3	12	9	22	30	13	0,024
S 10-359	<b>10</b>	12,9	14	10,5	26	42	13	0,040
S 12-359	<b>12</b>	15,4	16	12	30	56	13	0,080
S 14-359	<b>14</b>	16,8	19	13,5	34	72	15	0,100
S 16-359	<b>16</b>	19,3	21	15	38	90	15	0,130
S 18-359	<b>18</b>	21,8	23	16,5	42	110	15	0,170
S 20-359	<b>20</b>	24,3	25	18	46	132	15	0,230

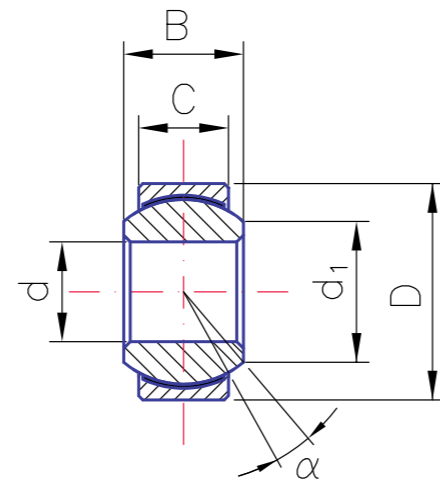


# Serie 500

Maßreihe E | Gleitpaarung: Stahl auf PTFE | wartungsfrei  
Dimension series E | Mating materials: steel on PTFE | Maintenance free

**Innenring:** Edelstahl  
**Außenring:** Edelstahl  
**Lagerluft:** reduzierte Lagerluft  
**Sonderausführungen:** a. A. möglich

**Inner ring:** stainless steel  
**Outer Ring:** stainless steel  
**Bearing clearance:** reduced bearing clearance  
**Special Version:** on request



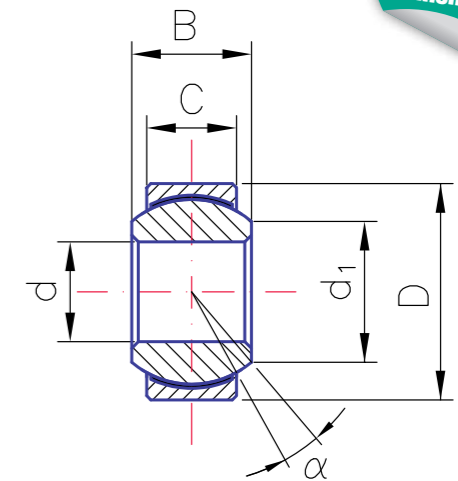
Bezeichnung / Designation	d	d <sub>1</sub> ≈	B	C	D	Tragzahlen Load ratings stat C <sub>0</sub> Standard	Kippwinkel Tilt angle α	Gewicht Weight
	mm	mm	mm	mm	mm	kN	°	kg
GE 10-500	<b>10</b>	13	9	6	19	22	12	0,012
GE 12-500	<b>12</b>	15	10	7	22	29	11	0,017
GE 15-500	<b>15</b>	18	12	9	26	44	9	0,032
GE 17-500	<b>17</b>	20	14	10	30	56	10	0,049
GE 20-500	<b>20</b>	24	16	12	35	78	9	0,065

# Serie 525 >inch<

Maßreihe K | Gleitpaarung: Stahl auf PTFE | wartungsfrei | höchste Belastungen  
Dimension series K | Mating materials: steel on PTFE | Maintenance free | Highest loads

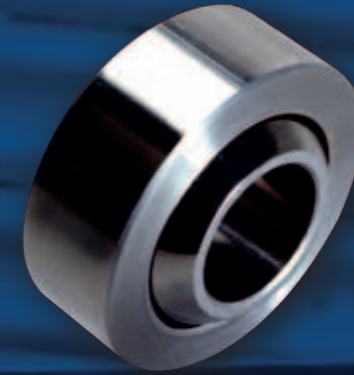
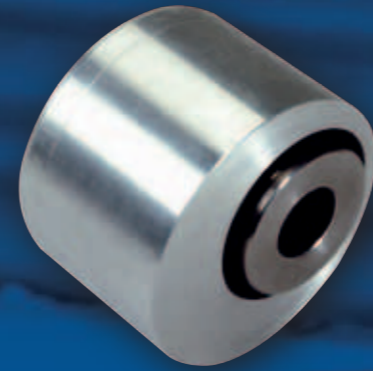
**Innenring:** Wälzlagerstahl, gehärtet, geschliffen und poliert, Gleitoberfläche hartverchromt  
**Außenring:** Edelstahl, ausgekleidet mit einer Gleitfolie bestehend aus PTFE mit Metallgewebe  
**Lagerluft:** reduzierte Lagerluft  
**Sonderausführungen:** auf Anfrage möglich

**Inner ring:** antifriction bearing steel, hardened, ground and polished, sliding face hard chromium plated  
**Outer Ring:** stainless steel, lined with an antifriction film consisting of PTFE with metal fabric  
**Bearing clearance:** reduced bearing clearance  
**Special Version:** on request



Bezeichnung / Designation	d	d <sub>1</sub> ≈	B	C	D	Tragzahlen Load ratings stat C <sub>0</sub> Standard	Kippwinkel Tilt angle α	Gewicht Weight
	inch	inch	inch	inch	inch	kN	°	kg
G 8-525	<b>.3125</b>	0.400	.437	.355	.6875	30	13	0.016
G 10-525	<b>.3750</b>	0.470	.500	.414	.8125	42	13	0.031
G 12-525	<b>.4375</b>	0.545	.562	.473	.9375	56	13	0.065
G 14-525	<b>.5000</b>	0.625	.625	.532	1.000	72	15	0.090
G 15-425	<b>.5625</b>	0.730	.687	.552	1.125	78	15	0.095
G 16-525	<b>.6250</b>	0.750	.750	.591	1.1875	90	15	0.100
G 18-525	<b>.7500</b>	0.895	.875	.650	1.375	110	15	0.125

Jetzt auch in inch-Abmessungen erhältlich!  
Now available in inch-dimensions!



ASKUBAL  
MOTORSPORT



ASKUBAL  
MOTORSPORT

**ASK Kugellagerfabrik  
Artur Seyfert GmbH**

Weilimdorfer Str. 32 - 36

D-70825 Korntal-Münchingen

Telefon: +49 (0) 711 / 8 30 08 - 0

Telefax: +49 (0) 711 / 8 30 08 - 500

Homepage: [www.askubal.de](http://www.askubal.de)

E-Mail: [ask@askubal.de](mailto:ask@askubal.de)



**ASKUBAL**  
*MOTORSPORT*